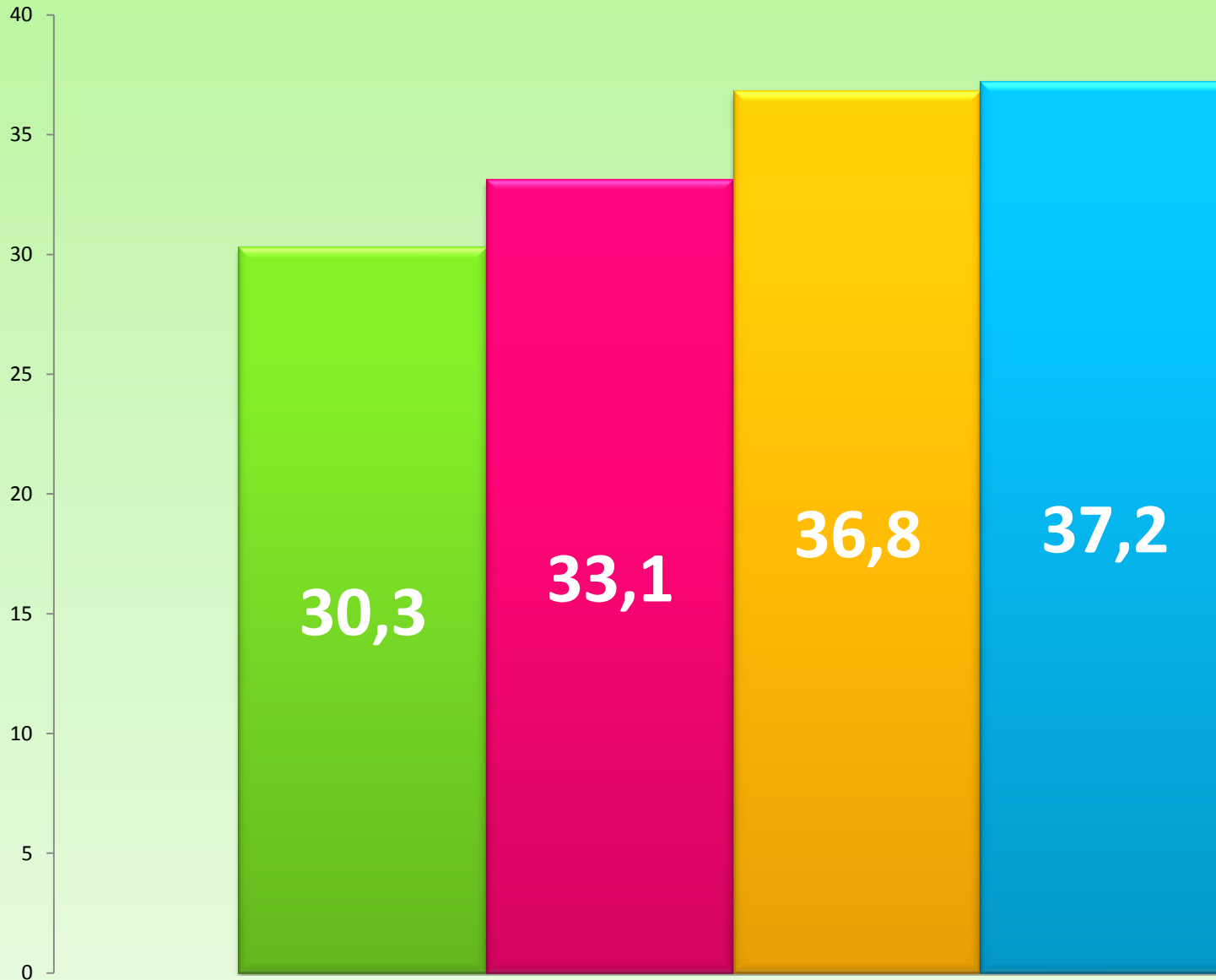


Egzamin gimnazjalny

**Rok szkolny
2009/2010**

część humanistyczna

■ kraj ■ powiat ■ gmina ■ szkoła



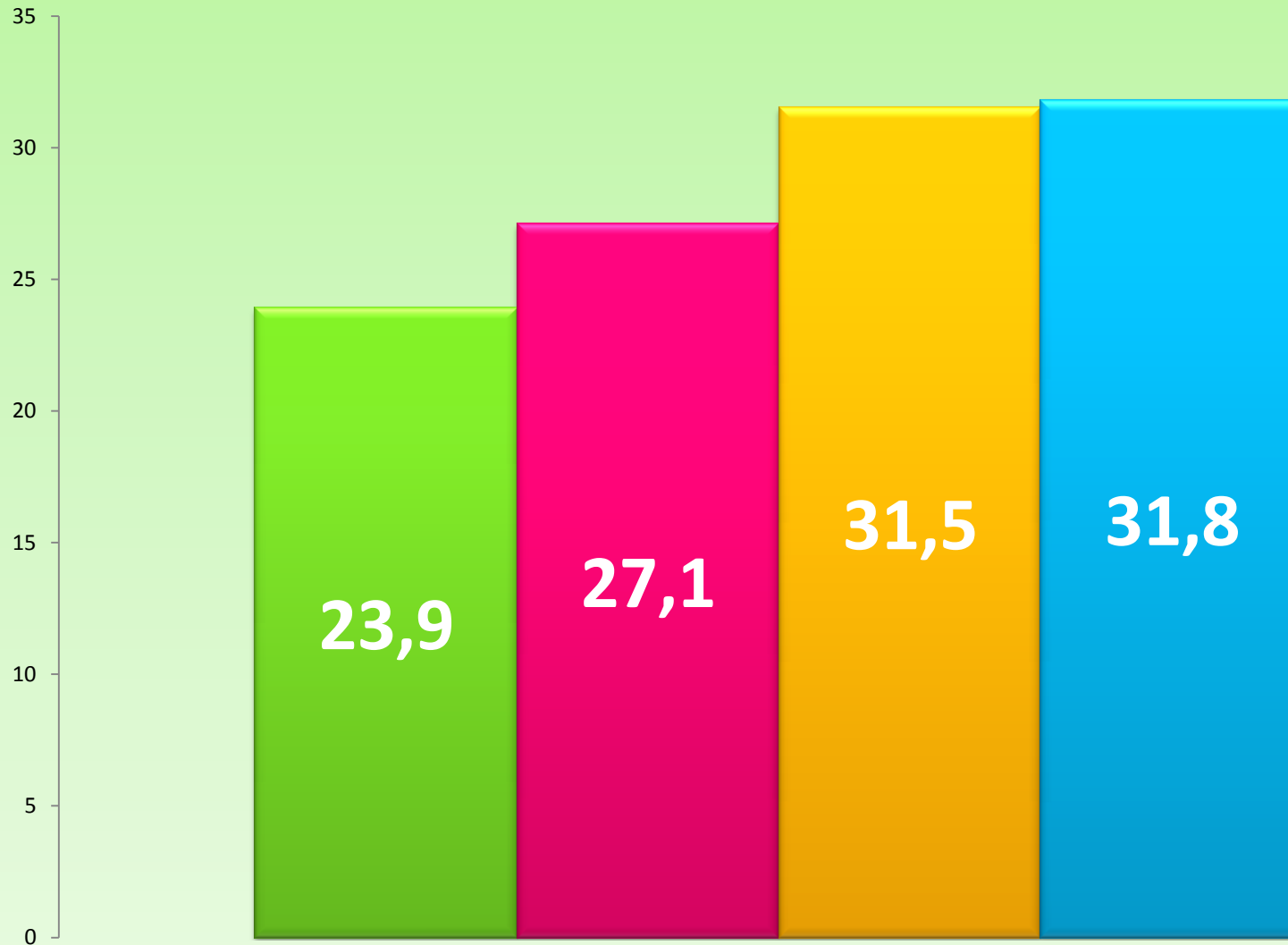
część matematyczno - - przyrodnicza

■ kraj

■ powiat

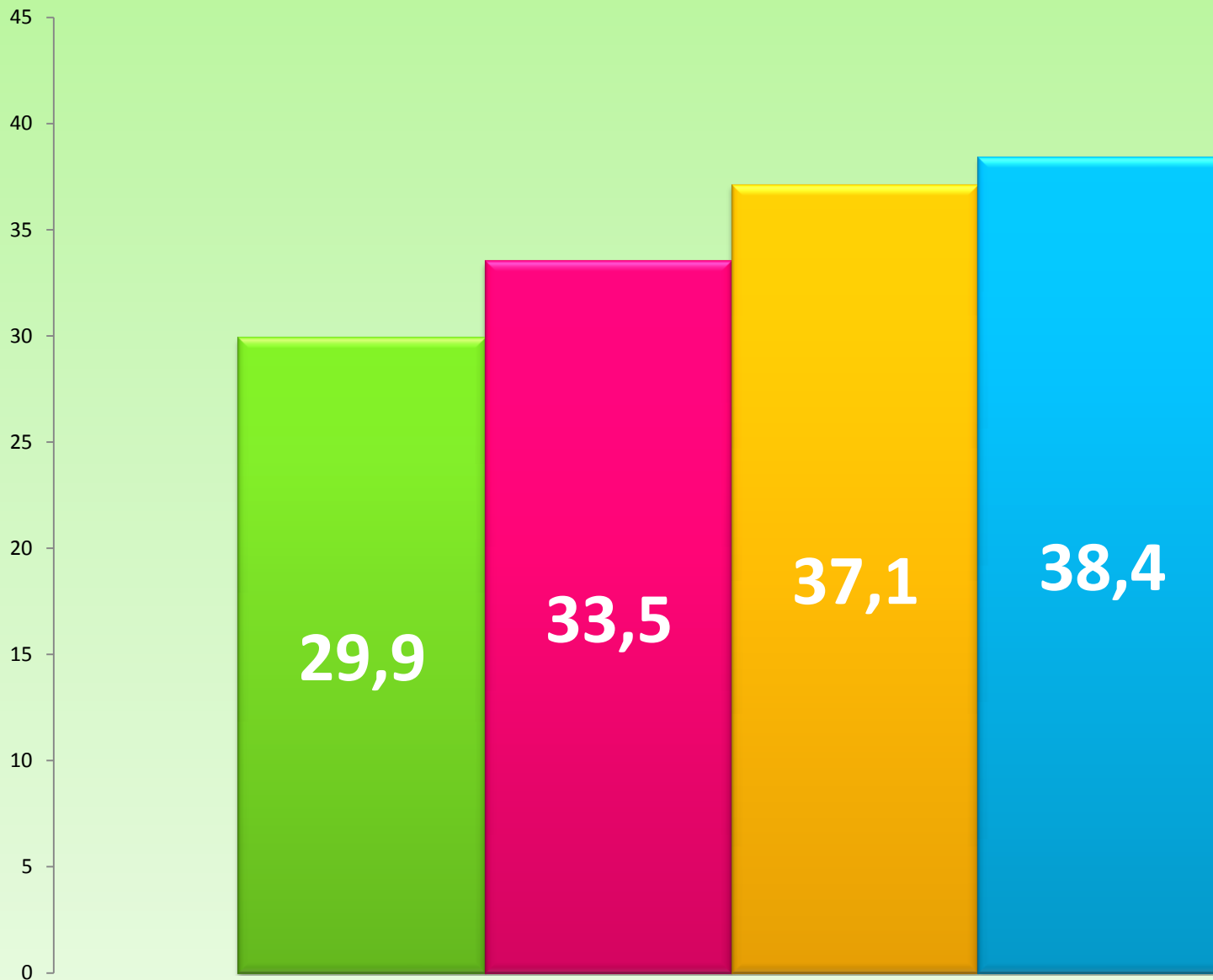
■ gmina

■ szkoła



język angielski

 kraj  powiat  gmina  szkoła



Skala staninowa

– standardowa „9”

Wyniki szkoły w skali staninowej

Stanin 9

WYNIK KLASY III b
NAJWYŻSZY
część humanistyczna
i matematyczno –
przyrodnicza

Stanin 8

WYNIK KLASY III a
BARDZO WYSOKI
część humanistyczna
i matematyczno –
przyrodnicza



**Uczniom
i Nauczycielom
GRATULUJEMY!!!**