

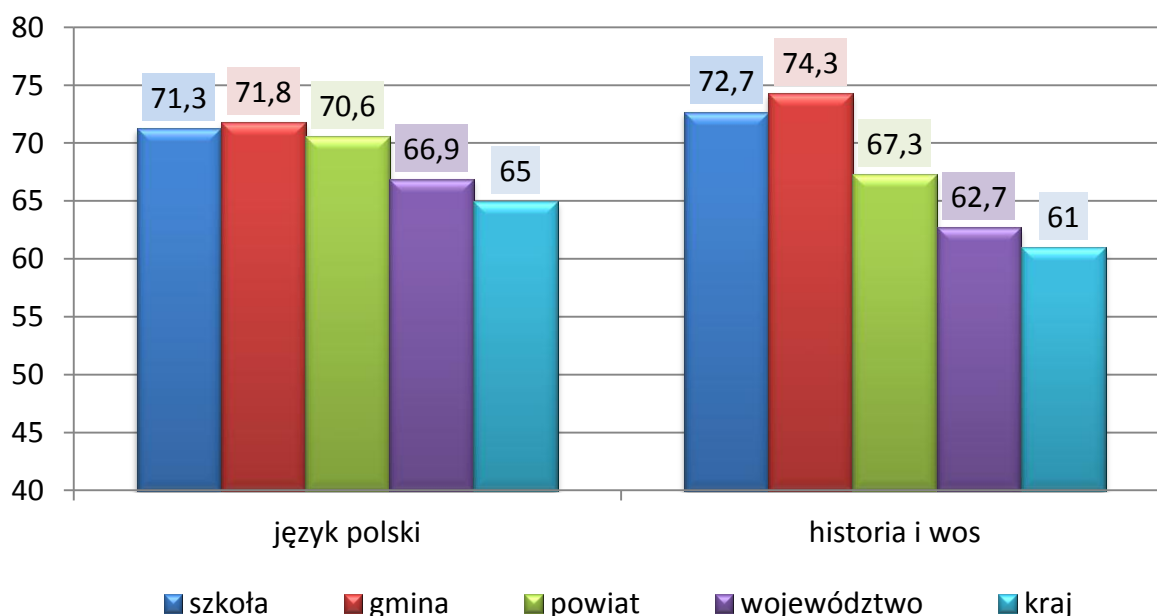
	ZESPÓŁ SZKÓŁ IM. JANA PAWŁA II W ŁAZACH
	GIMNAZJUM
	WYNIKI EGZAMINU GIMNAZJALNEGO
	2011/2012

W 2011/2012r do egzaminu gimnazjalnego przystąpiło 39 uczniów.

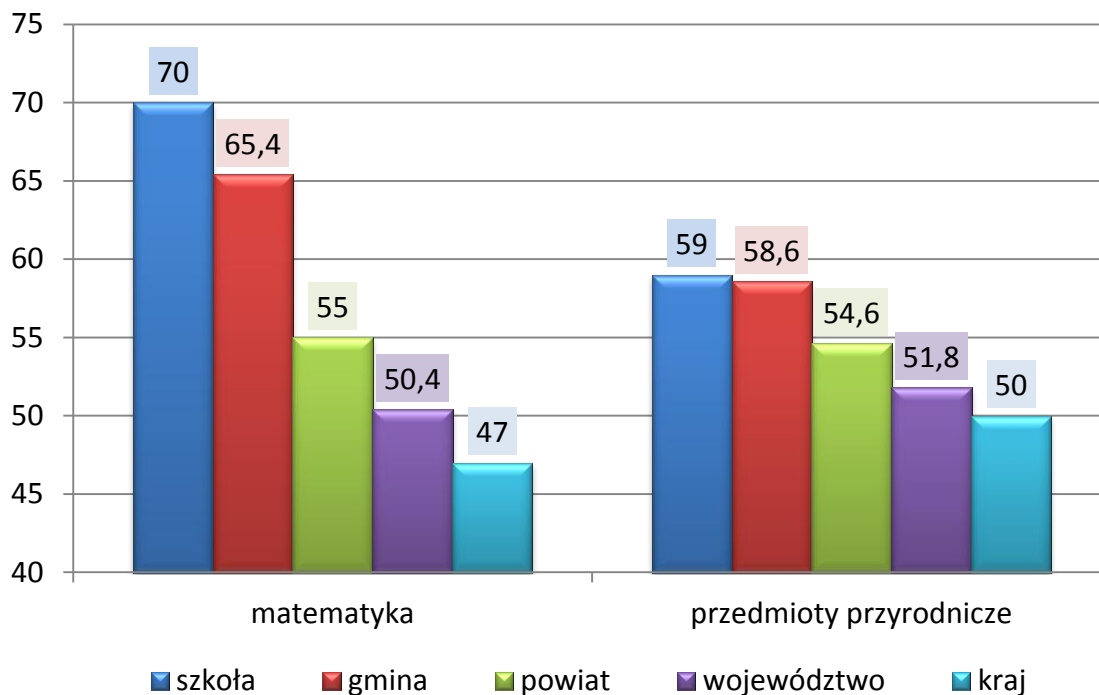
Skala staninowa średnich wyników szkoły (%) z egzaminu gimnazjalnego 2012

Stanin	Język polski	Historia i wiedza o społeczeństwie	Matematyka	Przedmioty przyrodnicze	Język angielski na poziomie podstawowym
1	17,8–37,0	23,0–39,2	17,0–24,6	22,1–34,4	24,8–38,4
2	37,1–54,3	39,3–50,4	24,7–34,7	34,5–41,8	38,5–47,2
3	54,4–59,2	50,5–54,8	34,8–39,6	41,9–45,0	47,3–52,7
4	59,3–62,6	54,9–58,0	39,7–43,4	45,1–47,5	52,8–57,5
5	62,7–66,4	58,1–61,4	43,5–47,6	47,6–50,1	57,6–62,8
6	66,5–69,8	61,5–64,8	47,7–52,2	50,2–53,0	62,9–68,6
7	69,9–74,3	64,9–69,8	52,3–58,6	53,1–57,1	68,7–77,0
8	74,4–81,4	69,9–78,6	58,7–70,8	57,2–65,2	77,1–91,2
9	81,5–95,6	78,7–95,1	70,9–96,4	65,3–91,0	91,3–98,7

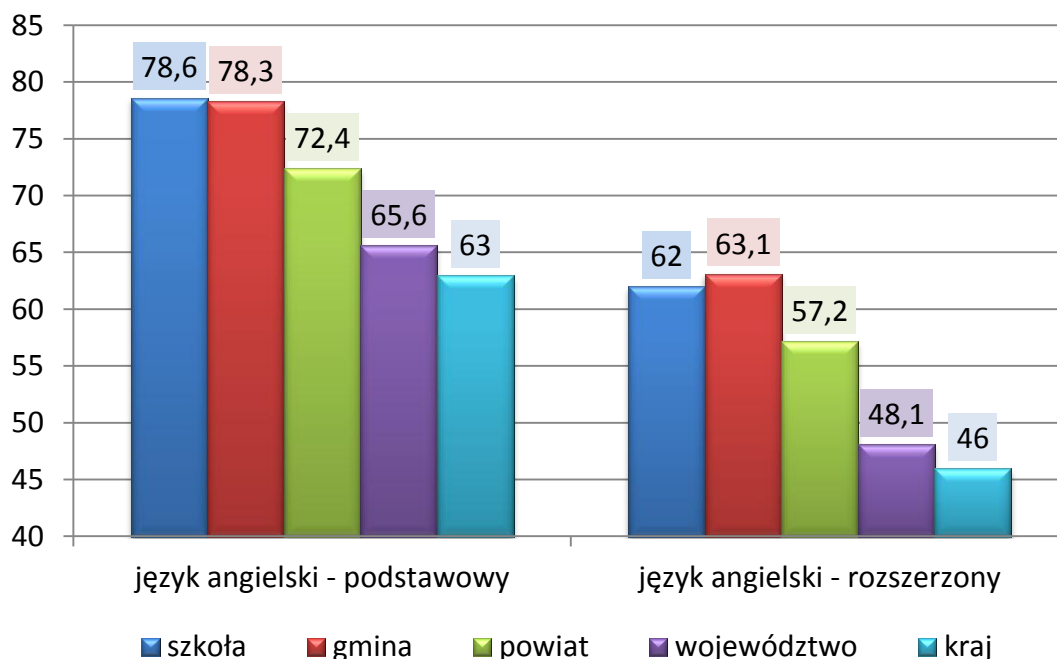
Wyniki szkoły z części humanistycznej na tle gminy, powiatu, województwa i kraju (%)



**Wyniki szkoły z części matematyczno - przyrodniczej
na tle gminy, powiatu, województwa i kraju (%)**



**Wyniki szkoły z części językowej – język angielski
na tle gminy, powiatu, województwa i kraju (%)**



W tym roku szkolnym uczniowie osiągnęli wynik **bardzo wysoki**.

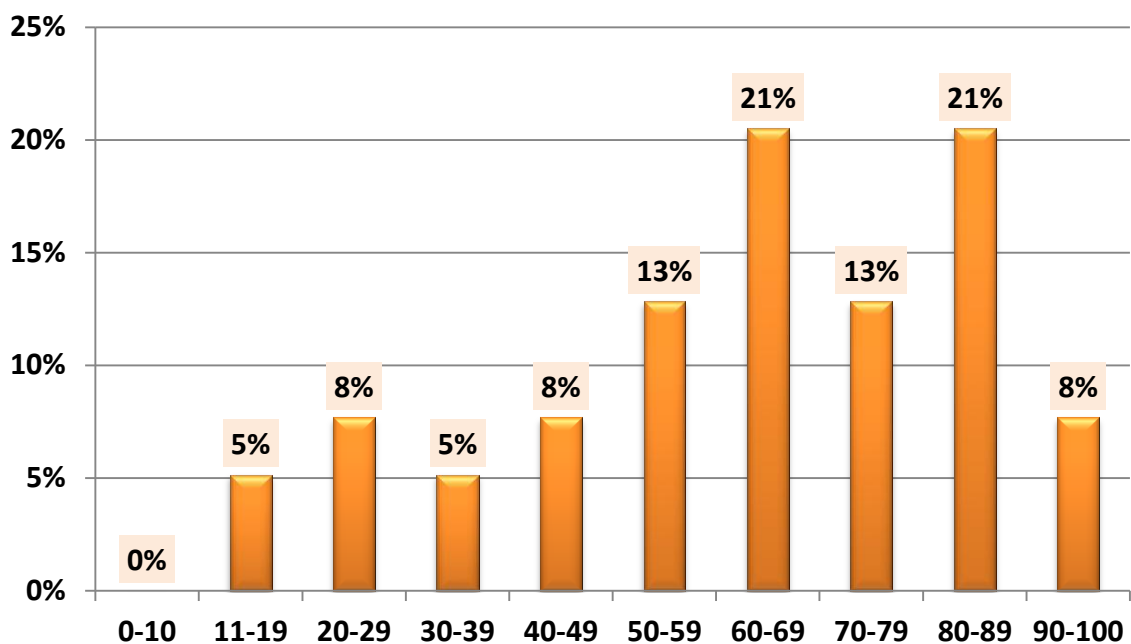
Gratulacje dla:

- **uczniów**, którzy, niezależnie od wyniku, mogą powiedzieć, że zrobili wszystko, co do nich należało
- **nauczycieli**, których wieloletni trud składa się na ten wynik,

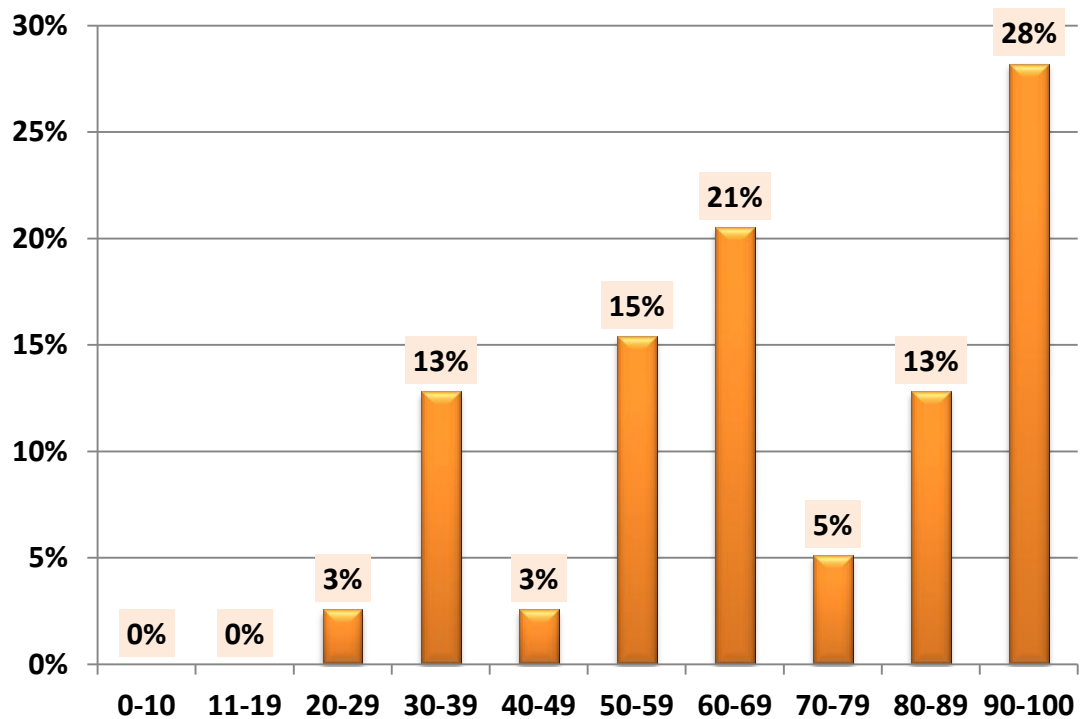
- rodziców, wytrwale wspierających swoje dzieci.

Procent uczniów w danym przedziale centylowym

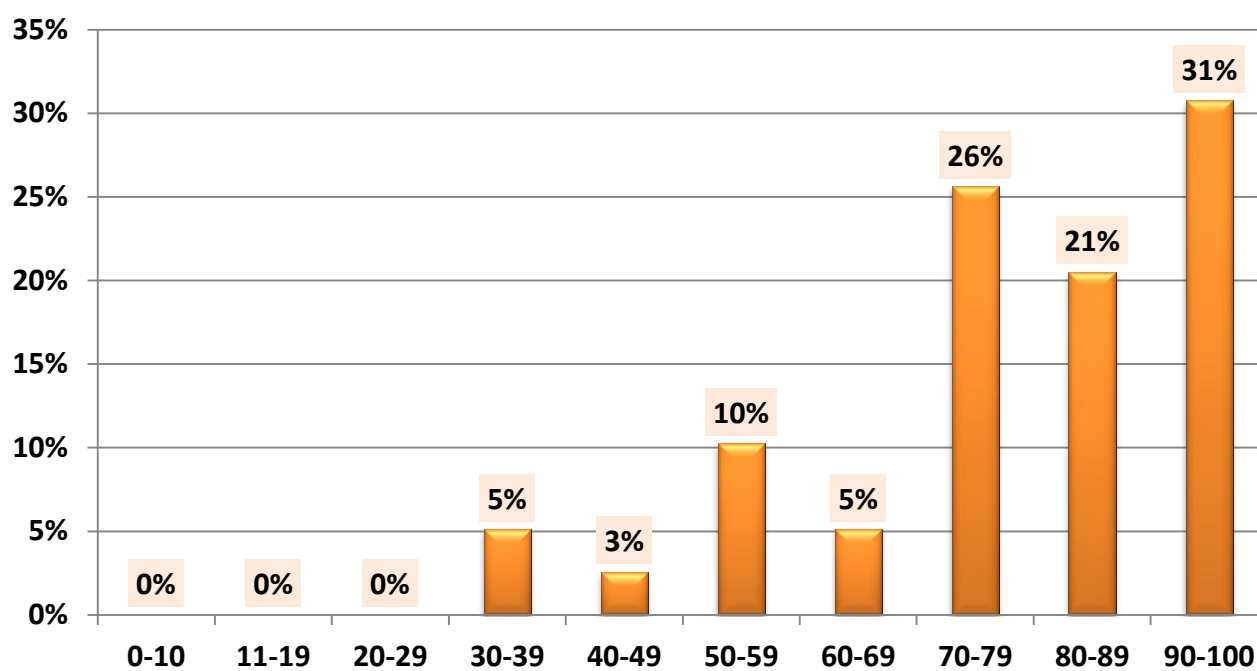
Język polski



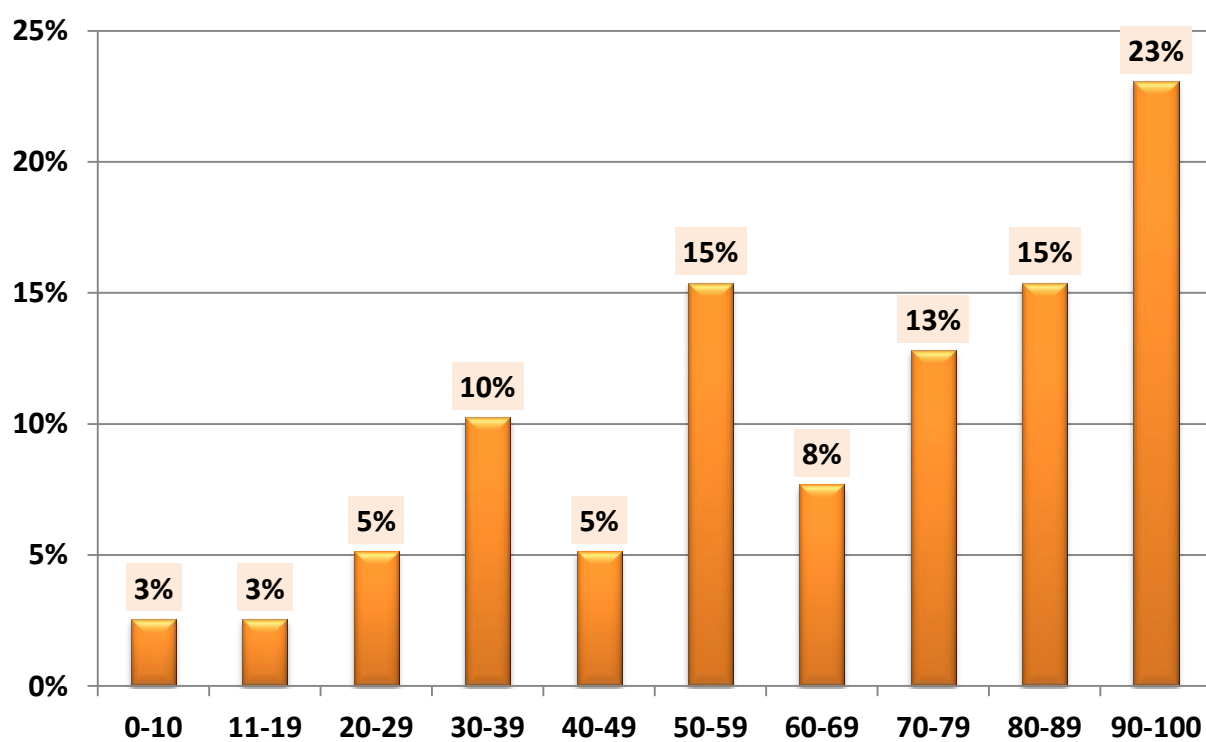
Historia i wos



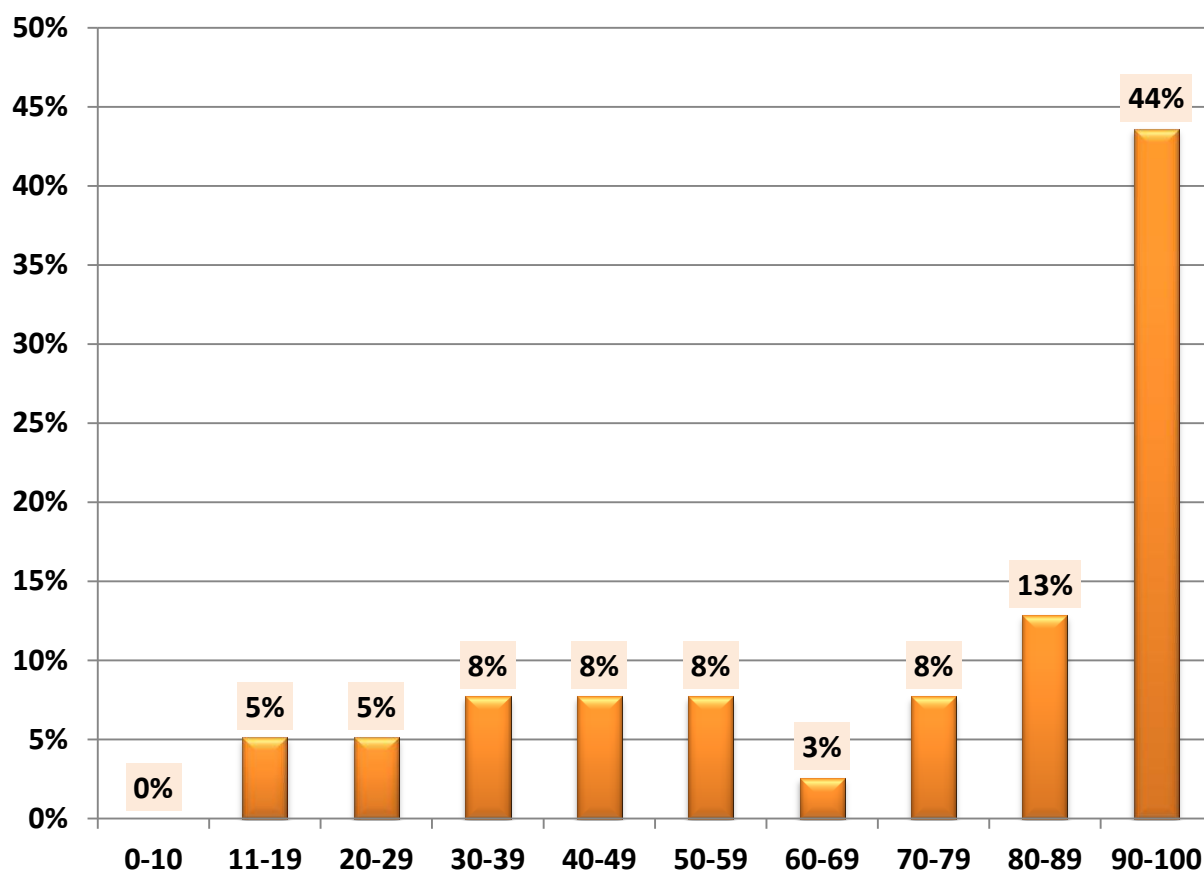
Matematyka



Przedmioty przyrodnicze



Język angielski – poziom podstawowy



Język angielski – poziom rozszerzony

