

**SUPER WYNIKI**  
**EGZAMINU GIMNAZJALNEGO**  
**KWIECIEŃ 2015**

**SERDECZNE GRATULACJE**  
**DLA NAUCZYCIELI, UCZNIÓW**  
**I RODZICÓW**

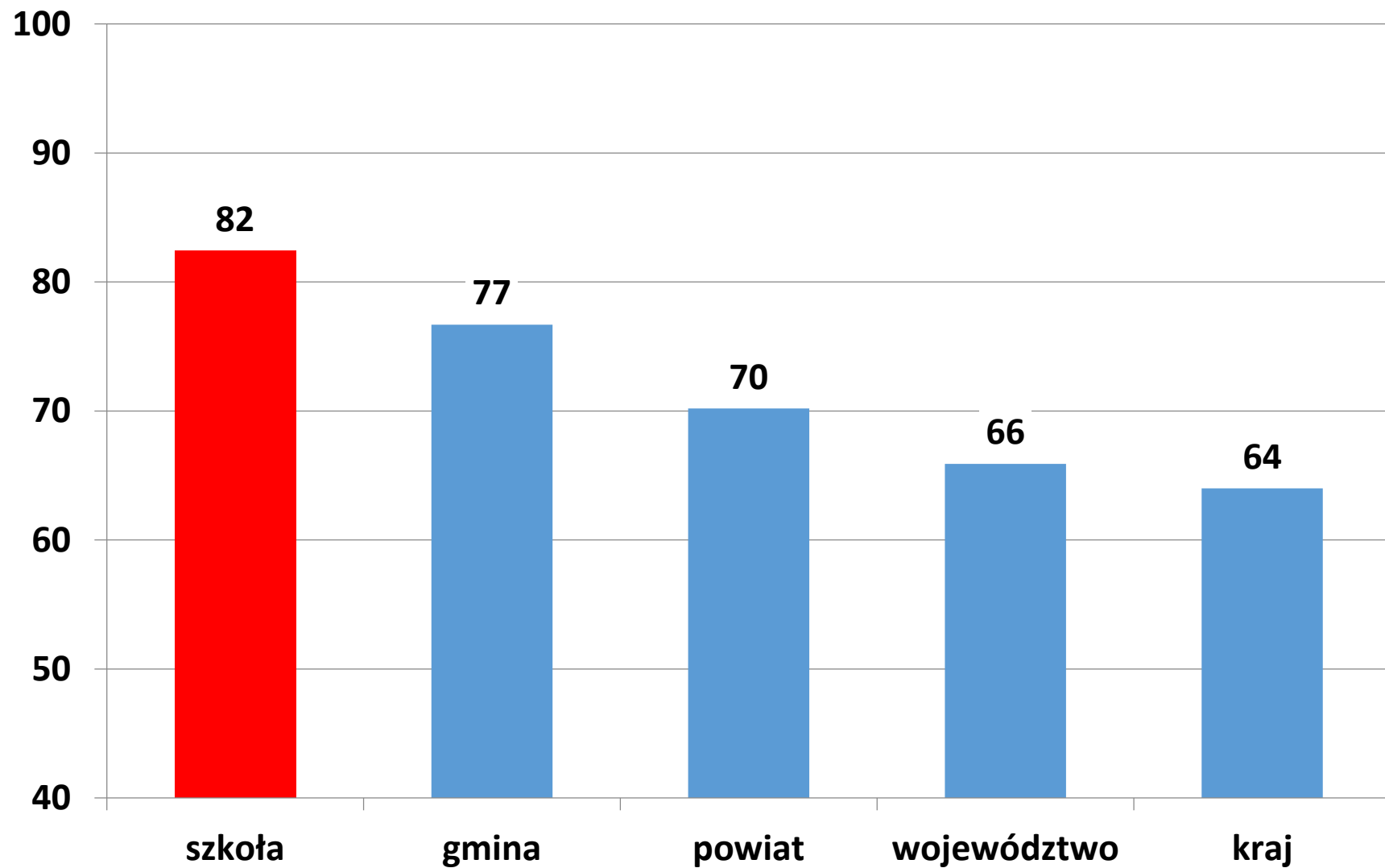
# Skala staninowa

## średnich wyników szkół (w%)

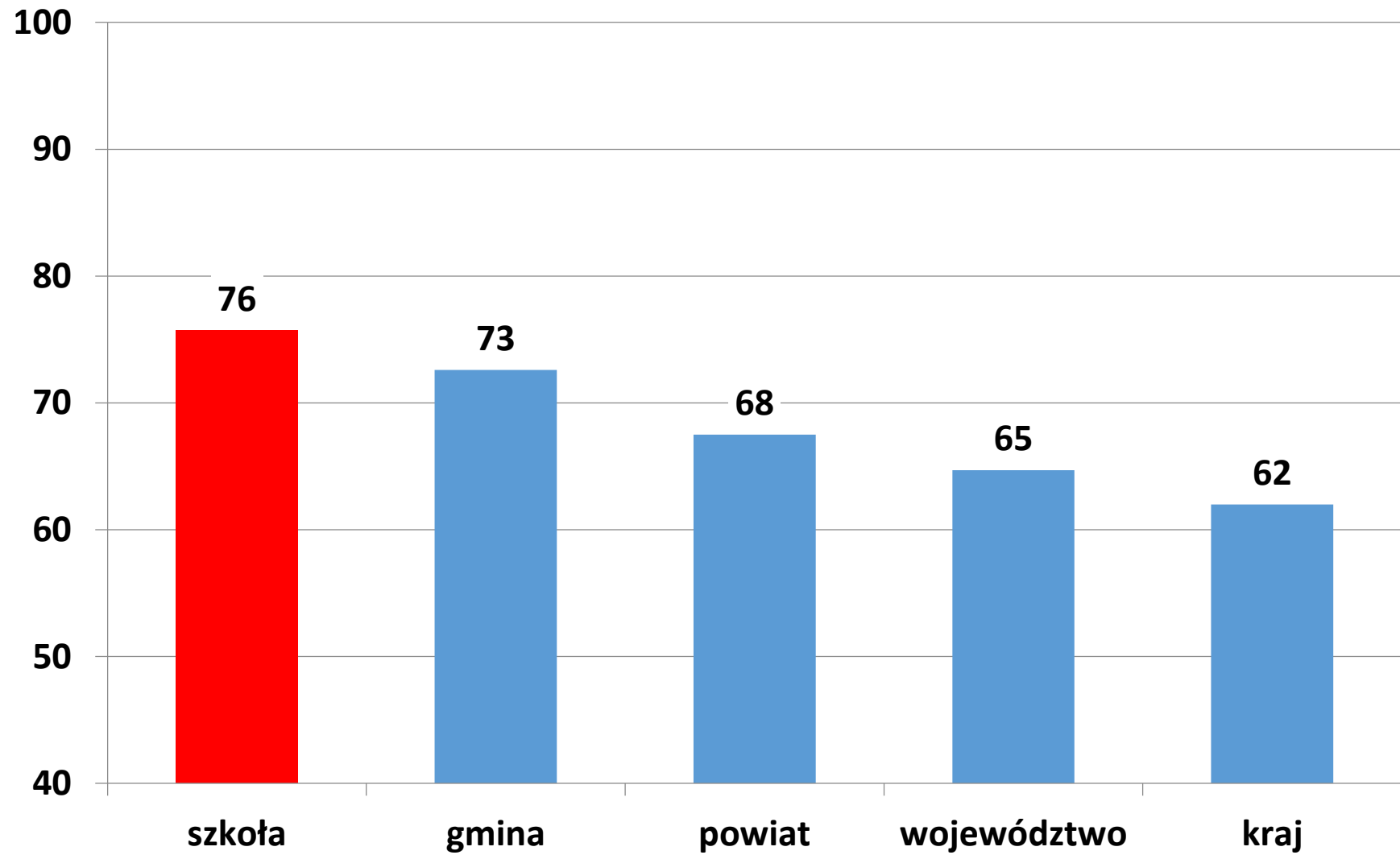
Stanin	Historia i wiedza o społeczeństwie	Język polski	Przedmioty przyrodnicze	Matematyka	Język angielski na poziomie podstawowym
1	32–44	23–37	23–32	15–23	26–38
2	45–54	38–51	33–39	24–34	39–49
3	55–58	52–56	40–43	35–40	50–55
4	59–61	57–59	44–46	41–44	56–60
5	62–64	60–62	47–49	45–48	61–66
6	65–67	63–65	50–52	49–53	67–72
7	68–71	66–69	53–56	54–59	73–80
8	72–78	70–76	57–66	60–71	81–91
9	79–94	77–90	67–93	72–93	92–100

**PORÓWNIANIE**  
**ŚREDNICH SZKOŁY,**  
**GMINY,**  
**WOJEWÓDZTWA**  
**I KRAJU**

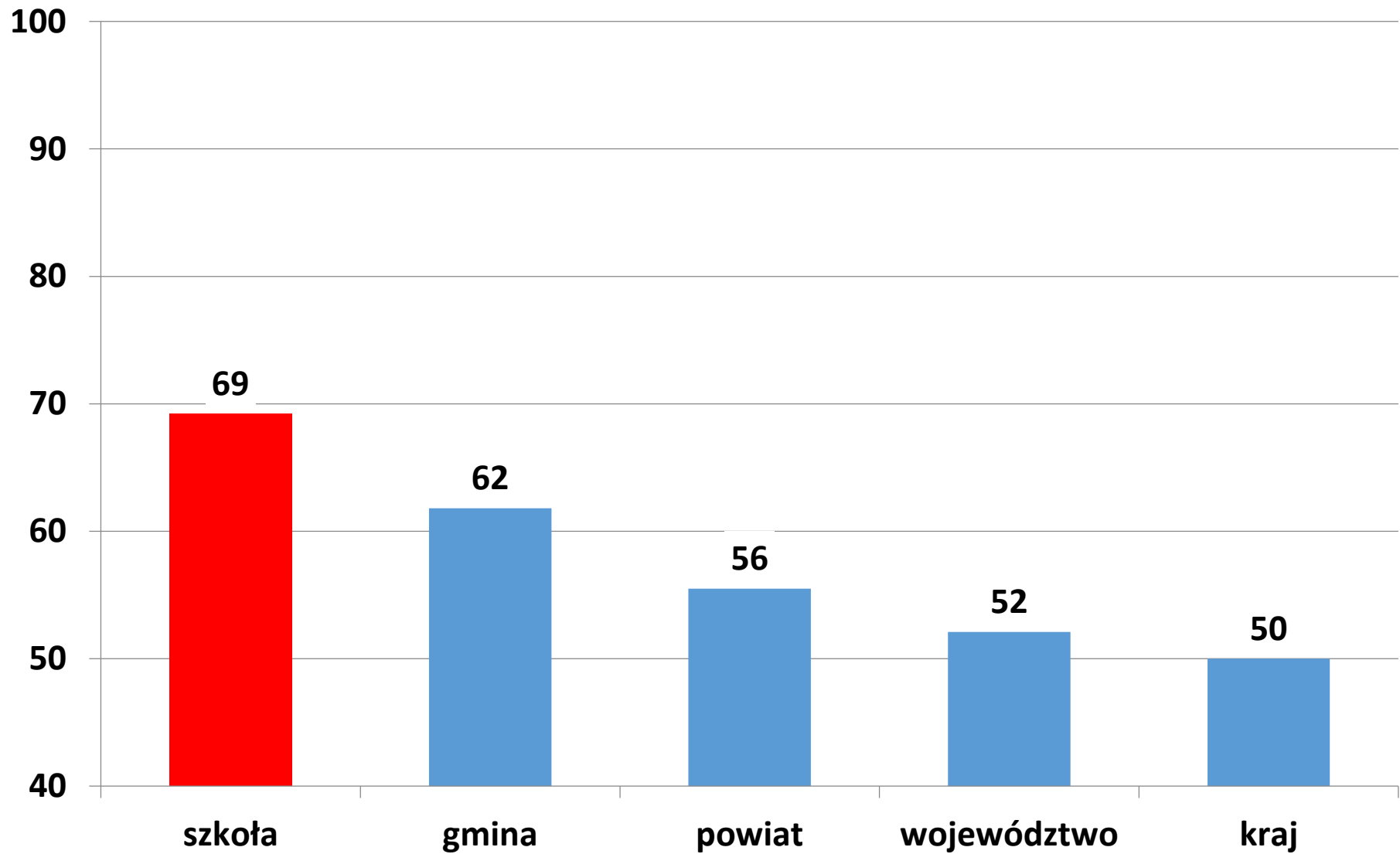
# HISTORIA I WIEDZA O SPOŁECZEŃSTWIE



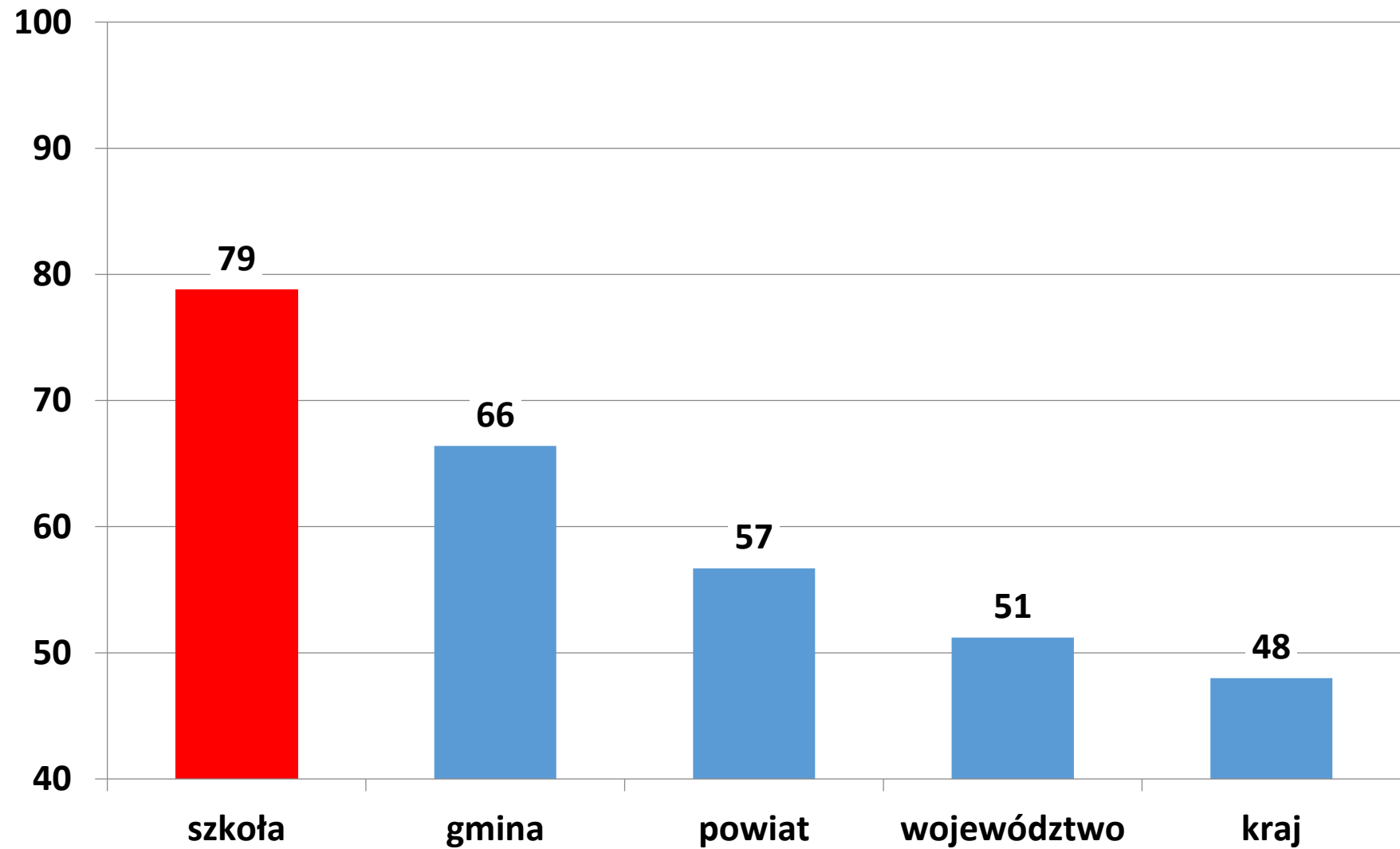
# JĘZYK POLSKI



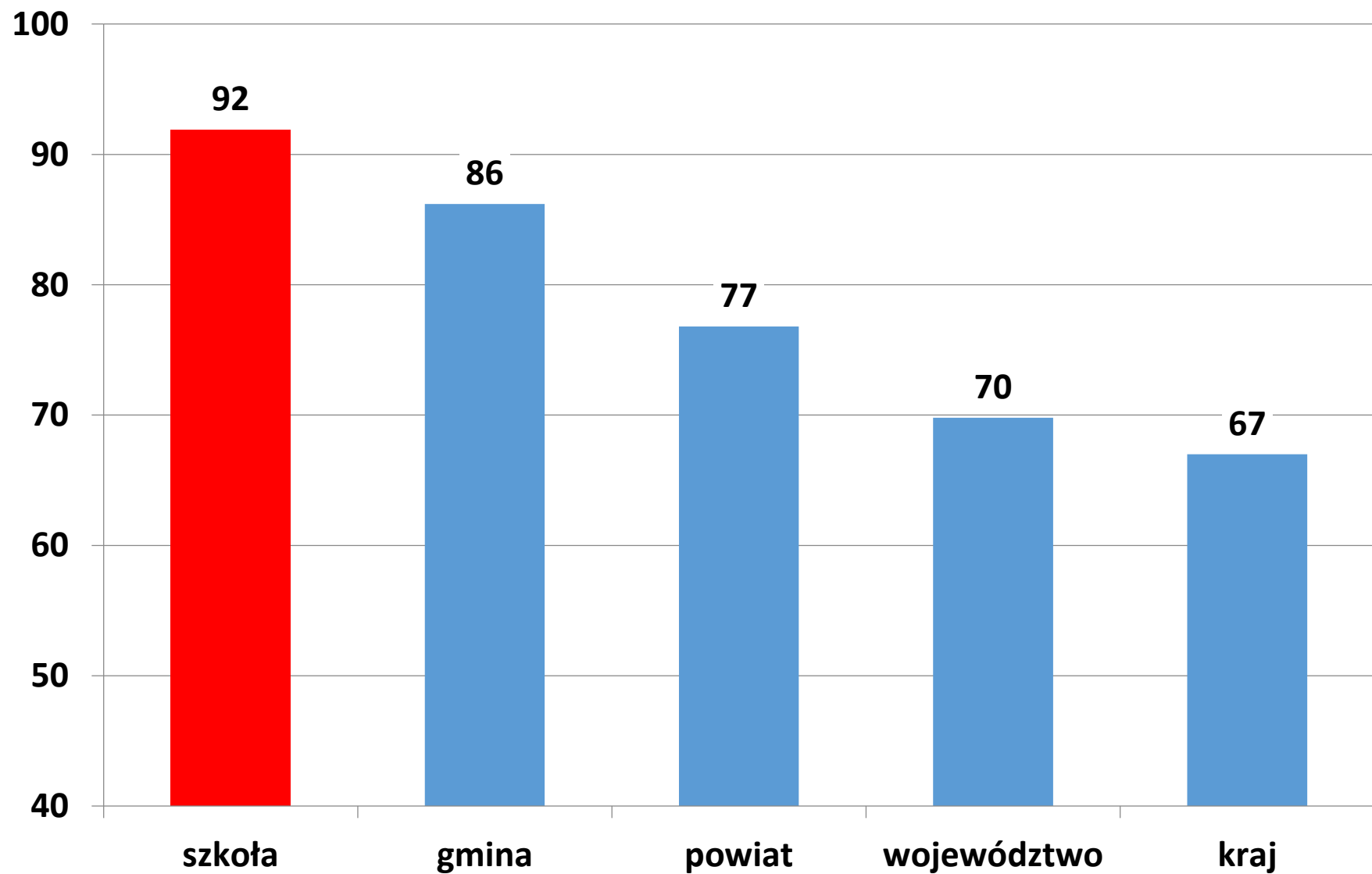
# PRZEDMIOTY PRZYRODNICZE



# MATEMATYKA

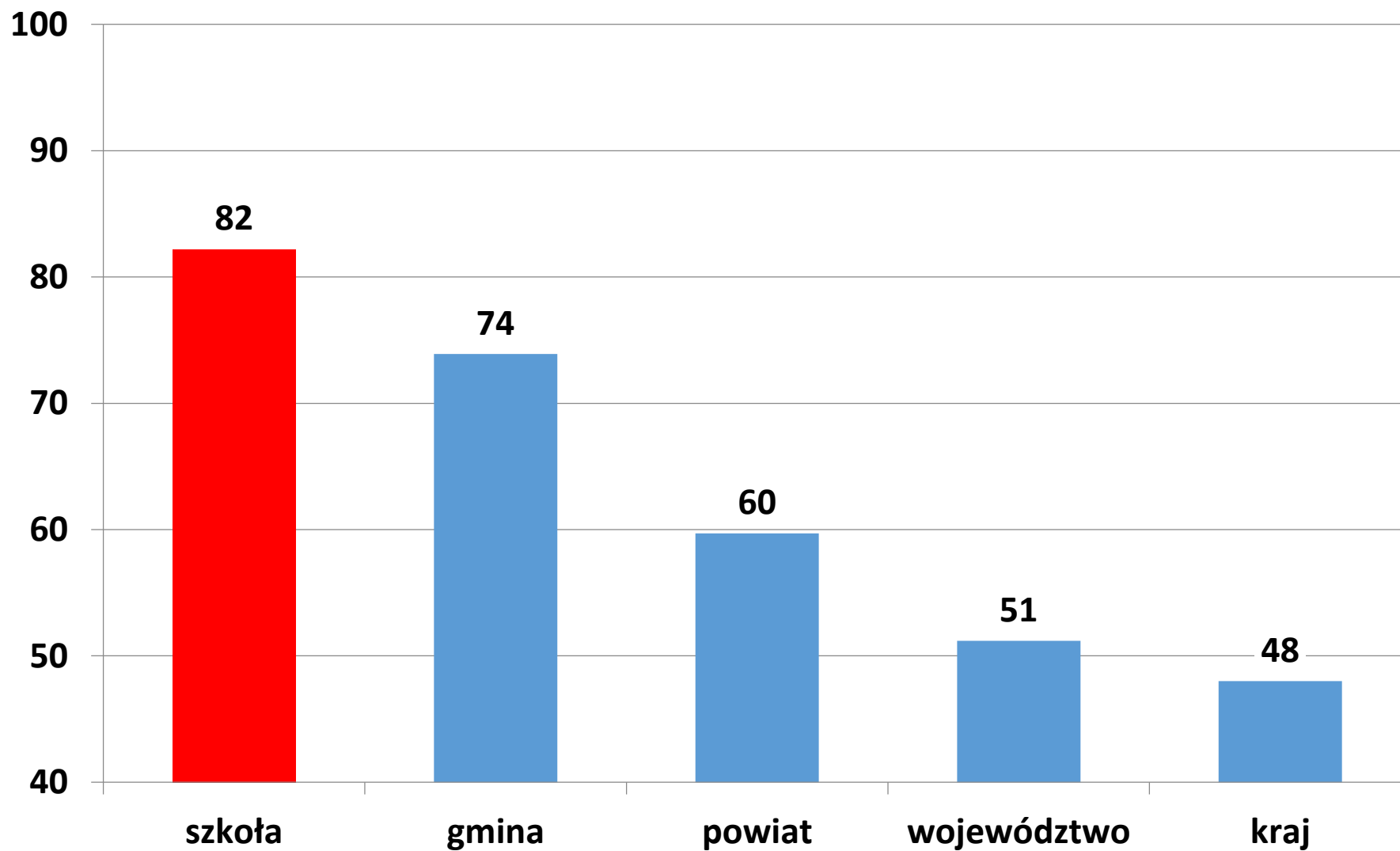


## JĘZYK ANGIELSKI – PODSTAWOWY





## JĘZYK ANGIELSKI - ROZSZERZONY



## Średnie klas

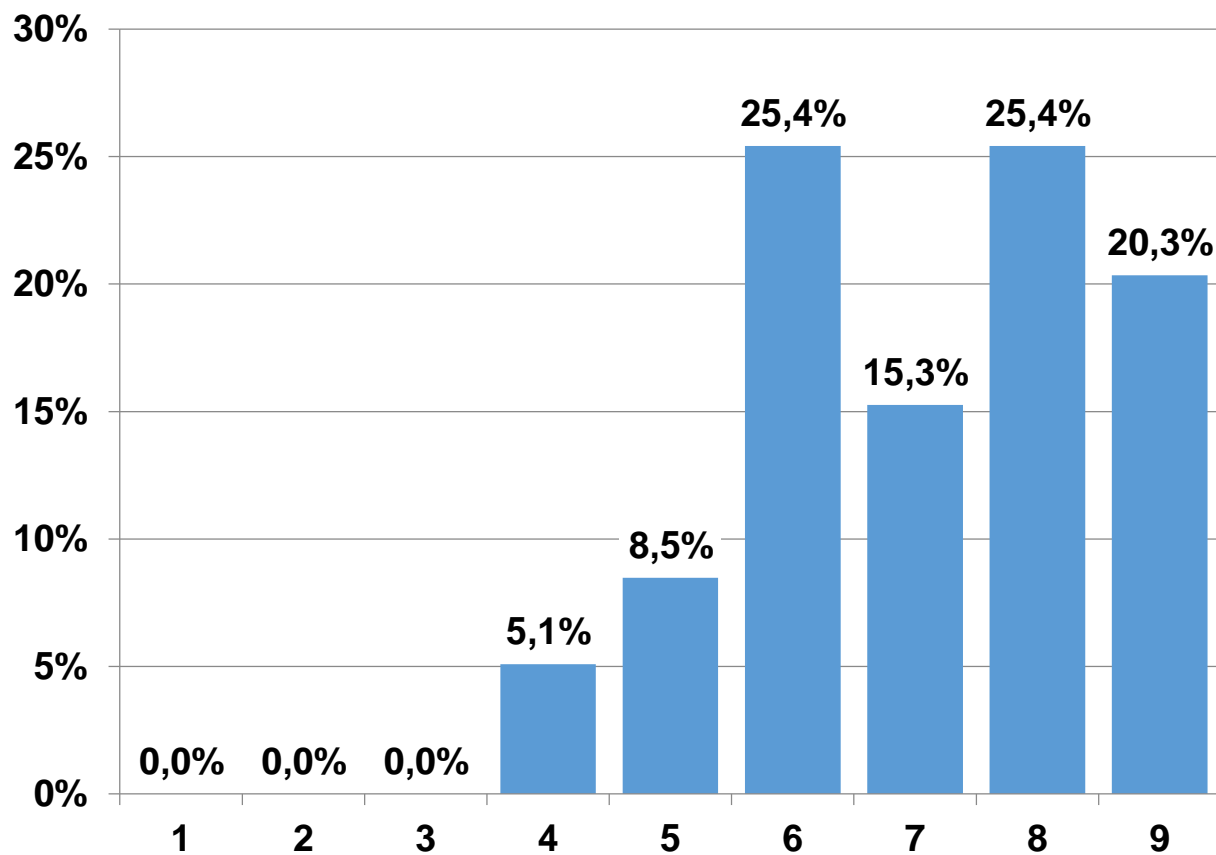
	IIIA		IIIB		IIIC	
	średnia	stanin	średnia	stanin	średnia	stanin
język polski	70	8	76,6	9	81,2	9
historia i wiedza o społeczeństwie	77,9	8	81,4	9	88,3	9
matematyka	73,4	9	76,6	9	86,5	9
przedmioty przyrodnicze	61,2	8	68,6	9	78,4	9
język angielski - część podstawowa	84,4	8	94,1	9	98,4	9
język angielski - część rozszerzona	69,1	x	85,4	x	93,9	x

# SKALA STANINOWA UCZNIÓW

	<b>STANIN</b>
<b>POZIOM OSIĄGNIĘĆ</b>	1- NAJNIŻSZY
	2- BARDZO NISKI
	3- NISKI
	4- NIŻEJ ŚREDNI
	5- ŚREDNI
	6- WYŻEJ ŚREDNI
	7- WYSOKI
	8- BARDZO WYSOKI
	9- NAJWYŻSZY

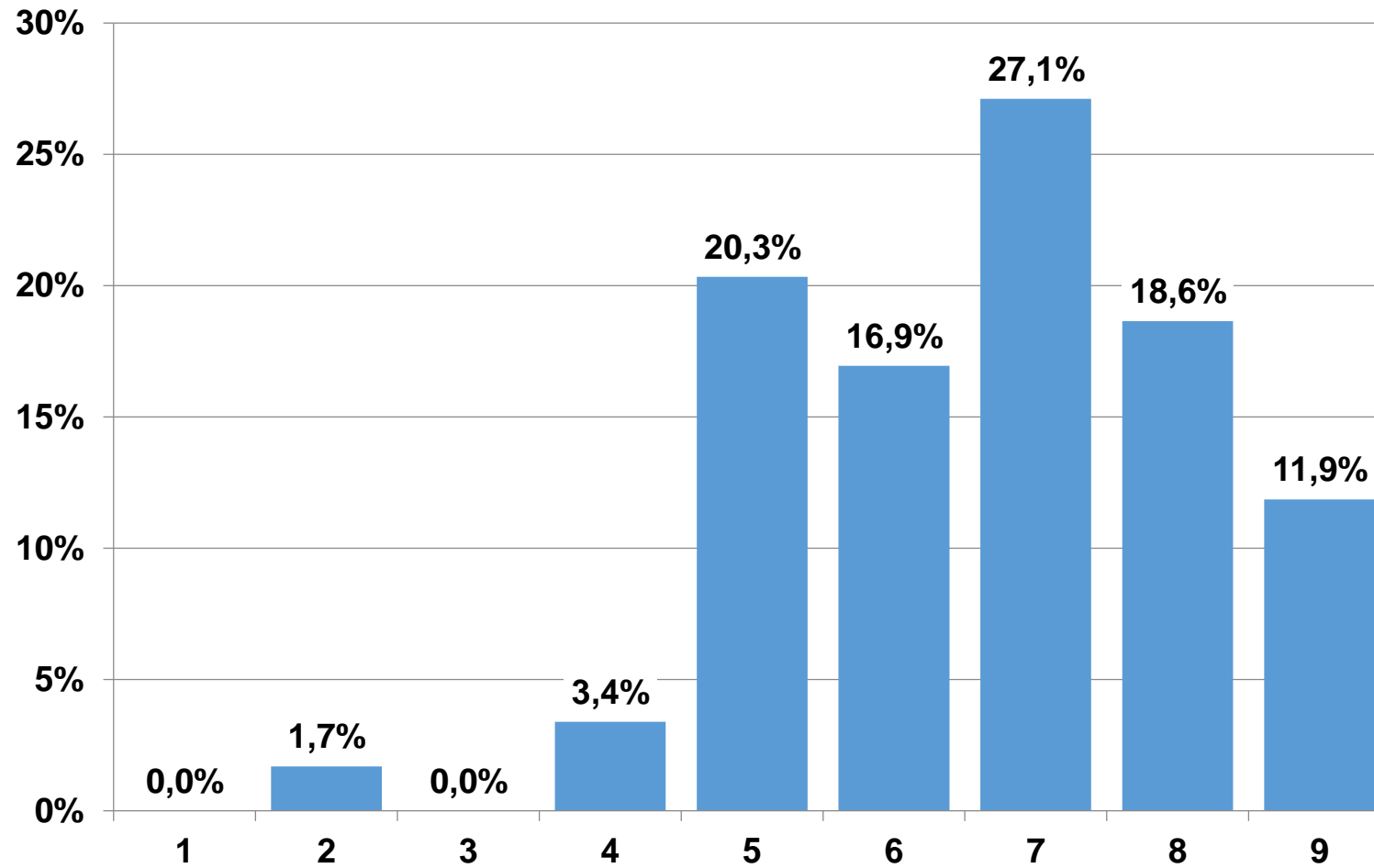
# HISTORIA I WIEDZA O SPOŁECZEŃSTWIE

Procent uczniów w danym stanie



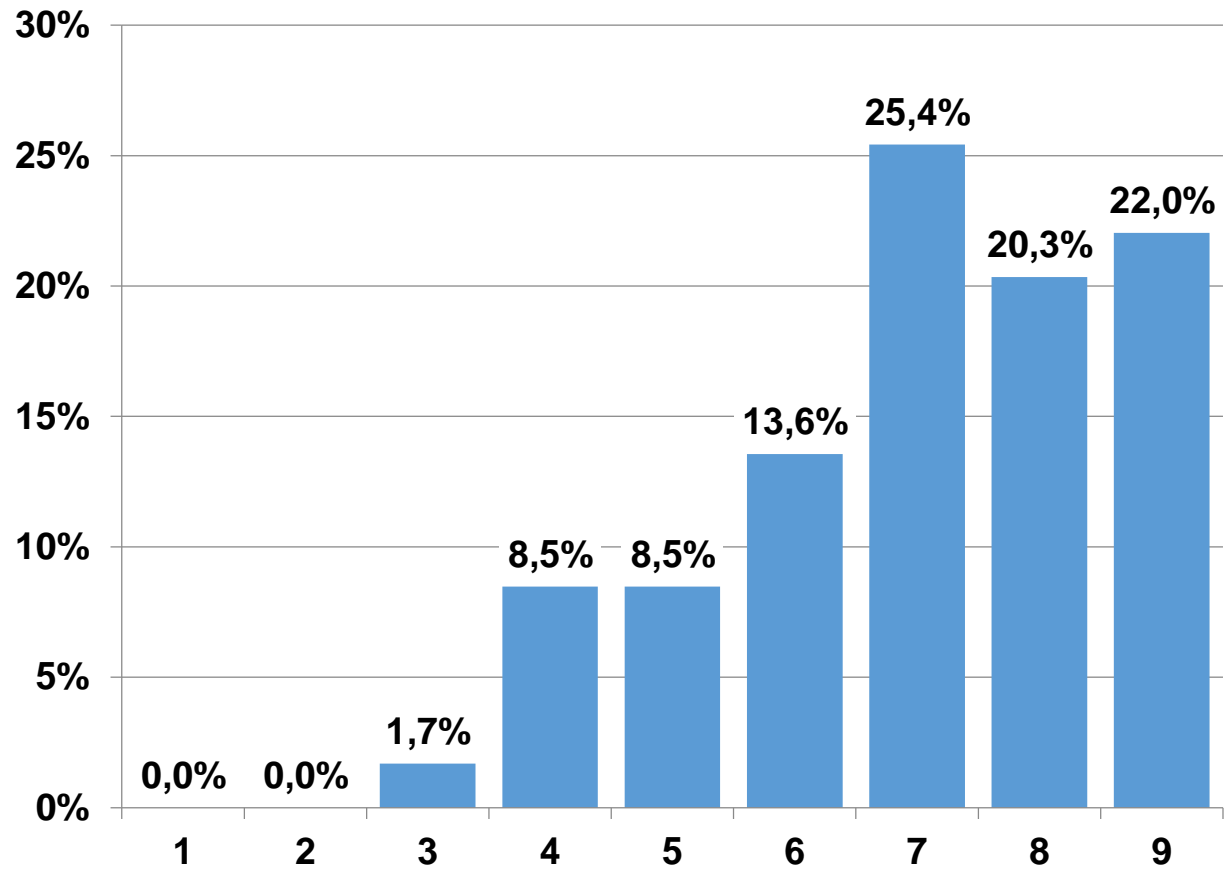
# JĘZYK POLSKI

Procent uczniów w danym stanie



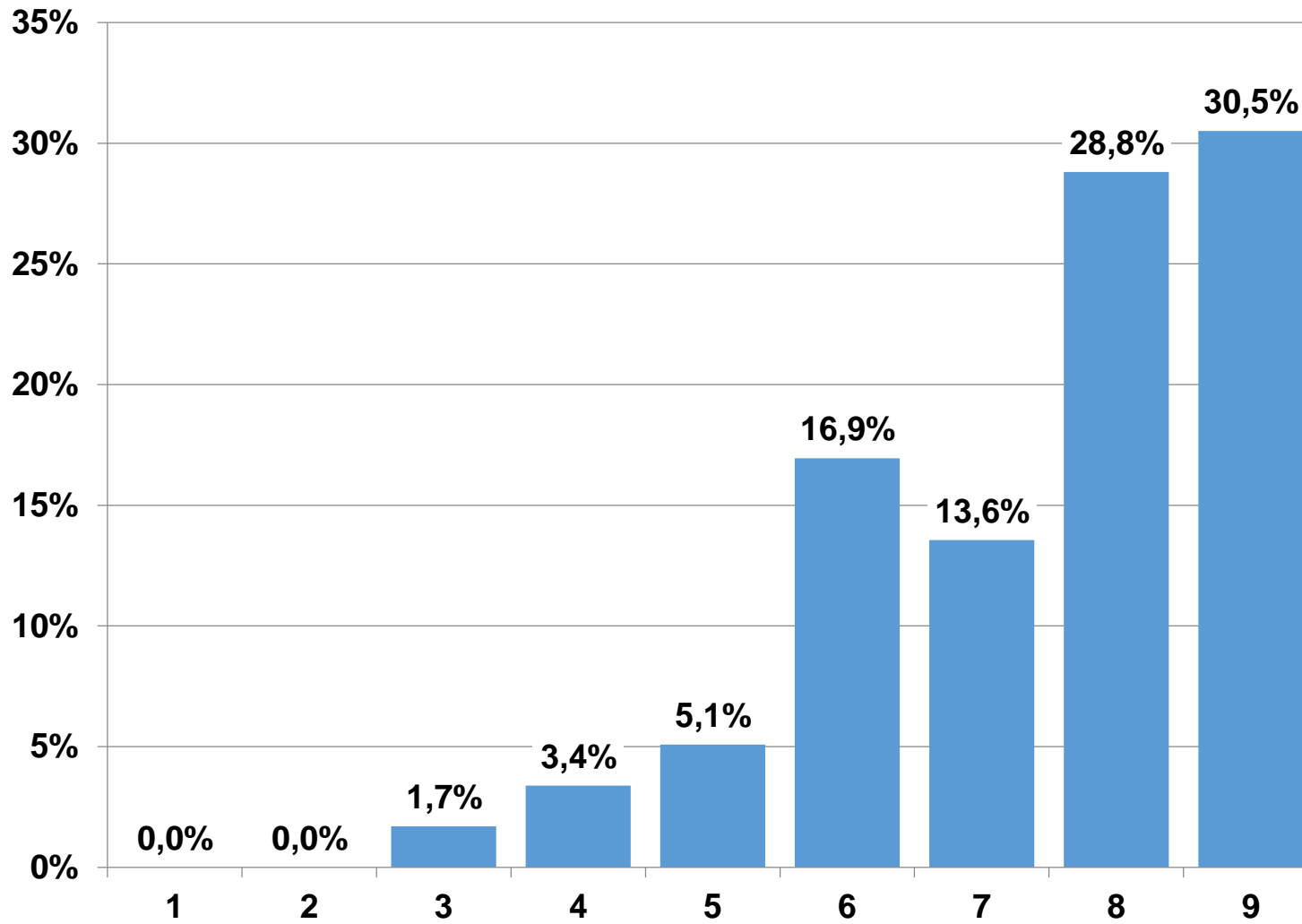
# PRZEDMIOTY PRZYRODNICZE

Procent uczniów w danym stanie



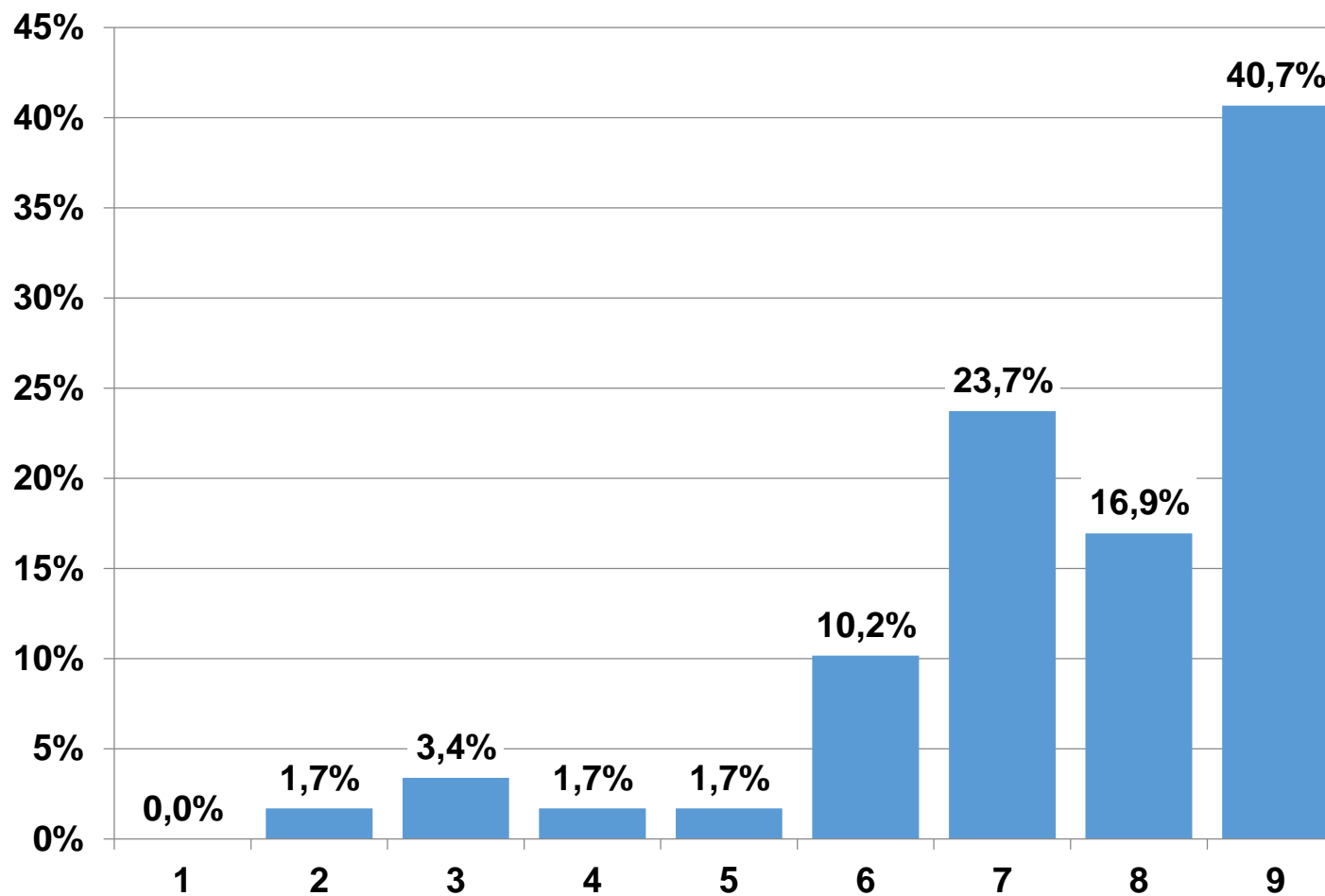
# MATEMATYKA

Procent uczniów w danym stanie



# JĘZYK ANGIELSKI – PODSTAWOWY

Procent uczniów w danym stanie





# JĘZYK ANGIELSKI - ROZSZERZONY

Procent uczniów w danym stanie

